

PARKLAND *CK*

PARKLAND *CK*

魅力的な 大阪市



2015年 世界博覽會

2025年預定於日本大阪市舉辦的世界博覽會，
為國際展覽局認可的綜合型世界博覽會，

主題為「設計充滿生命光輝的未來社會」。
除了科技、理念，大阪整個城市的
「品牌價值」提升，更是萬眾矚目的焦點。



EXPO 2025 OSAKA, KANSAI, JAPAN

最快2019年開業 大阪全國首間賭場

以賭場為主的綜合度假區，選址在大阪灣夢洲人工島，佔地近50萬平方米，即逾2.5個維園。
除賭場外，度假區亦會建造多間酒店、會議中心、購物中心、博物館及渡輪碼頭等

為關西地區帶來每年1.14萬億日圓(約675億港元)的經濟輻射效益，能有助關西地區發展，成為「向世界宣傳日本魅力的旅遊據點」。



地図 MAP

近くのテグ山の観光名所



2分鐘 徒歩到花園町站

PARKLAND CK

QUEENS PARK

花園町駅

萩ノ茶屋駅

萩ノ茶屋南公園

今池駅

動物園前駅

中華街

新今宮駅

OMO7
Osaka Shin-Imamiya

通天閣

阪神高速
14号松原線

天王寺動物園

動物園

大阪市立大学

大和路線 大阪環状線

大阪市立美術館

花園町駅周辺の商店街



花園町駅周辺の商店街に関するおでかけプランを集めたページです。おすすめスポットを使った花園町駅周辺の商店街についてのおでかけ情報がたくさんあります。自分に合ったおでかけプランを見つけて素敵な休日を過ごしてください！

星野集團「OMO7 大阪新今宮」
日本的高级酒店連鎖集團



「星野リゾート OMO7 大阪新今宮(おもせぶん)」と施設名を決定し、6月1日に着工します。当ホテルは、大阪の風情と楽しさを色濃く残す新世界エリアに隣接する関西国際空港からのアクセスの良い新今宮駅前(南海電鉄・JR)に位置しています。大阪およびその周辺を観光する旅行者が、大阪での滞在をより楽しむための都市観光ホテルとして展開していきます。

大阪中華街



大阪の観光名所「新世界」の南に大阪市西成区がある。大阪メトロ動物園前駅の上を走る大通りを越えると、「大阪中華街」構想の浮上で揺れる近隣の商店街を歩いてみた。

難波 なんば

良好な交通アクセスによる、快適でストレスフリーな生活をミナミの中心であるOsaka Metro御堂筋線／南海本線「なんば」駅は、なんと徒歩圏内。梅田や本町などビジネス街にもスムーズに行けるため通勤時にも快適です。

- 1/心齋橋
- 2/難波駅
- 3/黒門市場
- 4/御堂筋線
- 5/なんばパークス/NAMBA PARKS



てんのうじ 天王寺

JR天王寺駅北口を出てすぐの「天王寺駅前阪和商店街」。古びたアーケード街は、かつては空き店舗が目立ったが、現在は昭和のレトロ感をかもし飲食店が二十数軒並び、若者に「裏天王寺」と呼ばれる人気スポットに生まれ変わりました。

- 1/天王寺MIO
- 2/通天閣
- 3/四天王寺
- 4/大阪水上バス
- 5/ 阿倍野HARUKAS



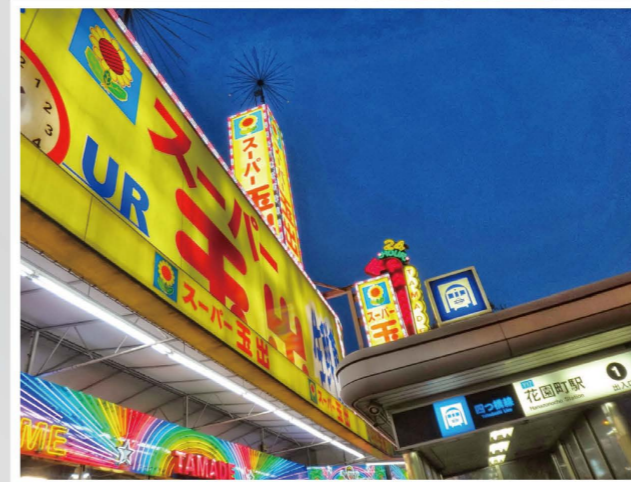
鶴見橋 商店街



鶴橋商店街は西成区にある日本で2番目に長い商店街です。生活百貨店やドラッグストアなどがあり、買い物がとても便利です



花園町 ちようえき



大阪府大阪市西成区旭丁目にある、大阪市高速電気軌道の駅です。



Osaka Metroお客さま一人ひとりのニーズに合わせて
圧倒的に便利な交通を 現するとともに

日々の暮らしを豊かで快適にする生活利便施設や



交通

- 徒歩
- 花園町(四橋線) ~2分
 - 西天下茶屋(南海汐見橋線) ~8分
 - 萩之茶屋車站(南海高野線) ~10分
 - 動物園前站(御堂筋線/ 堺筋線) ~13分

医療施設

- 徒歩
- 田口クリニック(皮フ科専門)皮膚科醫生 ~5分
 - ハルタ眼科醫院 ~6分
 - 大和中央病院 ~8分
 - 川西医院 ~10分
 - 藤田記念病院 ~15分
- 車
- 大阪市立大学医学部附属病院 ~8分

人気アトラクション

- 徒歩
- 梅南2公園 ~3分
 - 中華街(選址計画中) ~15分
 - Spa World ~7分
 - 大阪市天王寺動物園 ~8分
- 車
- 通天閣 ~9分
 - 天王寺公園 ~10分
 - Harukas300展望台 ~10分
 - 大阪市立美術館 ~11分

金融及政府機関

- 徒歩
- りそな銀行萩ノ茶屋支店 ~5分
 - 西成花園郵便局 ~6分
 - 西成鶴見橋郵便局 ~7分
 - 関西みらい銀行天下茶屋支店 ~10分
 - 大阪市消防局 西成消防署海道出張所 ~10分
 - 大阪府西成警察署 ~11分

教育施設

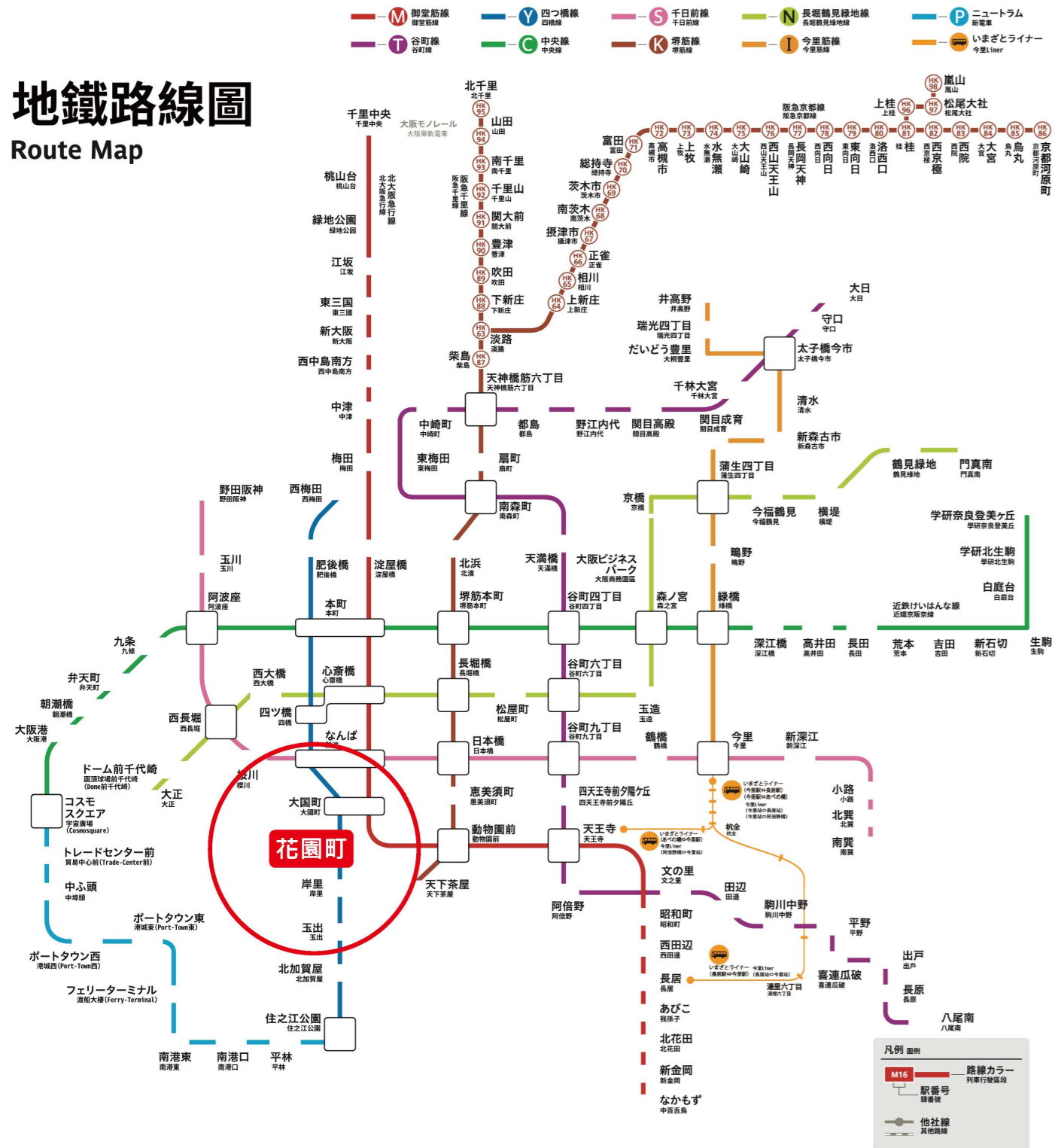
- 徒歩
- 大阪市立 松通東保育所 ~3分
 - 松之宮保育所 ~5分
 - 大阪市立橋小学校 ~5分
 - 大阪市立天下茶屋中学校 ~7分
 - 大阪市立梅南津守小学校 ~5分
 - 大阪市立松之宮小学校 ~9分
- 車
- 大阪市立大學醫學部 ~8分
 - 大阪市立大学大学院看護学研究所 ~10分

商業施設

- 徒歩
- デイリーカーナートイズミヤ花園店 ~5分
 - Super Tamade Imaike 超級市場 ~6分
 - 阿倍野 Q's Mall ~7分
- 車
- MEGA Don Quijote Shin-Sekai 新世界店 ~10分
 - Abeno and Mall ~10分
 - 天王寺MIO ~11分

地鐵路線圖

Route Map



外觀予想図

PARKLAND CK



あなたの
夢を作ります



PARKLAND *CK*

外観
予想図

外観 予想図

ロビー Lobby



写真は参考であり、仕様が異なる場合がございます。



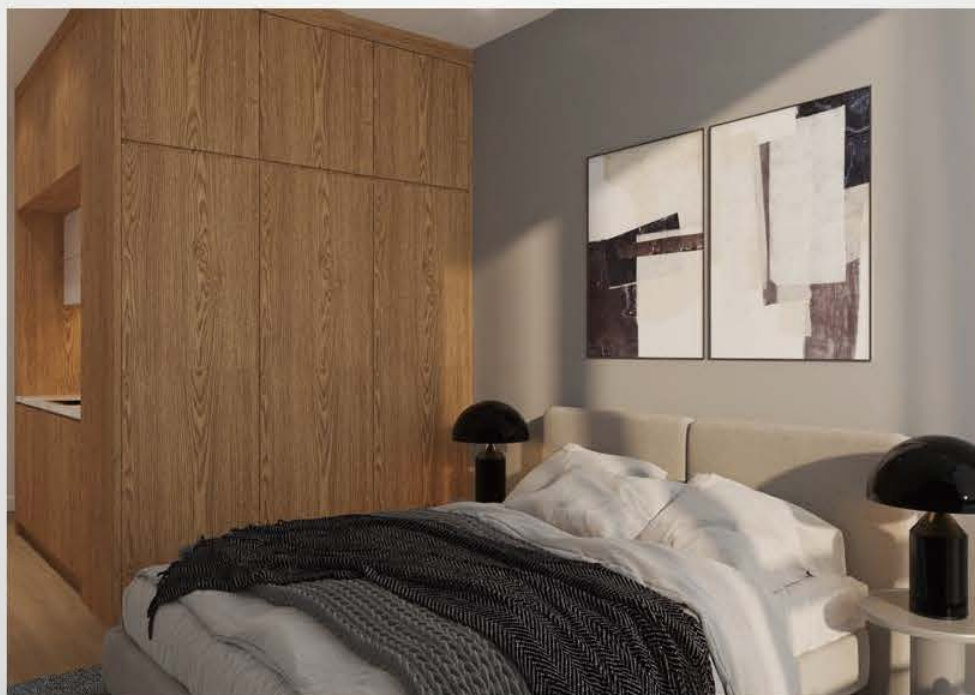
PARKLAND *CK*

外観 予想図

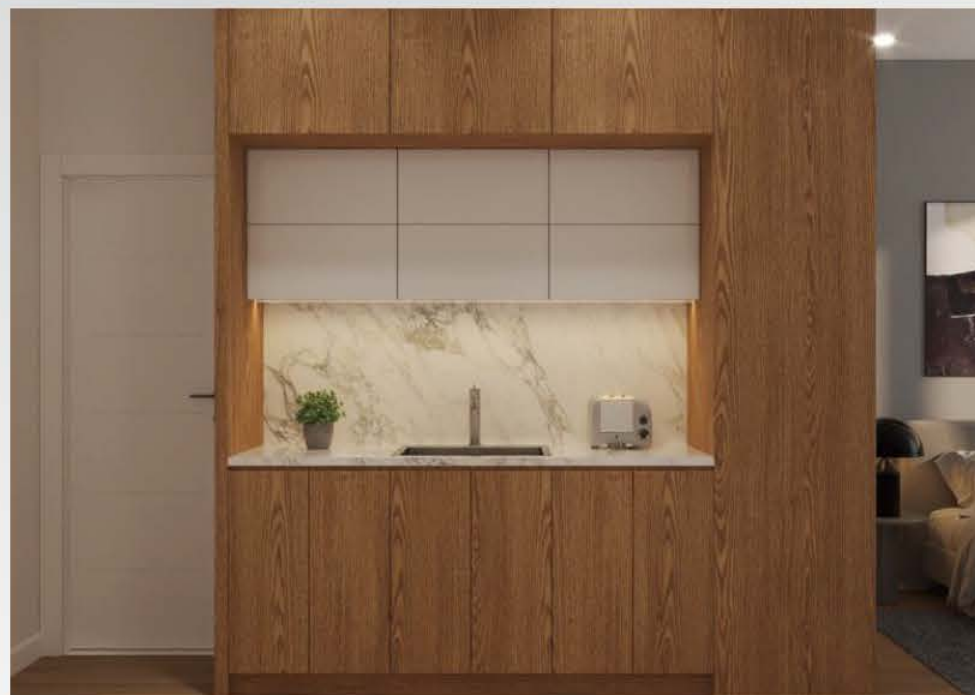
屋内



屋内



写真は参考であり、仕様が異なる場合がございます。



写真は参考であり、仕様が異なる場合がございます。

屋内



物件概要 QUEENS PARK GTR

所在地	西成区梅南一丁目(未定)	階建/階	5/F
敷地の位置	大阪市西成区梅南一丁目6番24, 一丁目6番27	構造	水泥 RC
総戸数	14戸	完成時期	2024年第四季 - 2025年第二季
間取り	A Type 20.20㎡、B Type 20.23㎡	建築主	東日物業創建發展有限公司
建築面積	20.20㎡ - 20.23㎡	建築確認番号	第ERI-19042594号 令和2年1月14日
敷地面積	119.18㎡-121.11㎡		

徒歩

~2分

花園町
(四橋線)

~5分

デイリーカナート
イズミヤ花園店

~8分

大和中央病院

~13分

動物園前站
(御堂筋線和堺筋線)

写真は参考であり、仕様が異なる場合がございます。

構造図

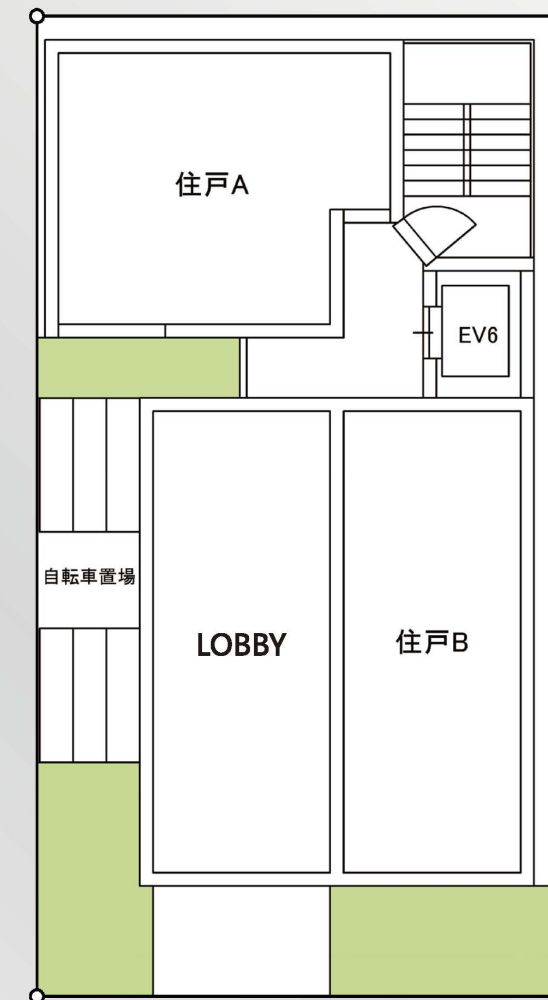
PLANNING 計画



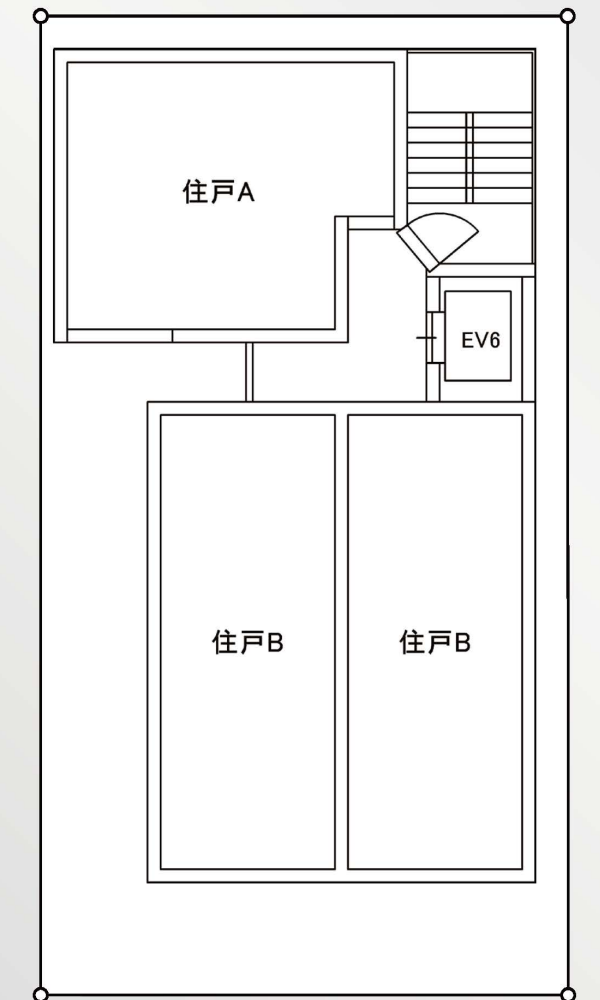
A TYPE
1K / 20.20 m²

B TYPE
1K / 20.23 m²

1階 間取り FLOOR PLAN



2~5階 間取り FLOOR PLAN

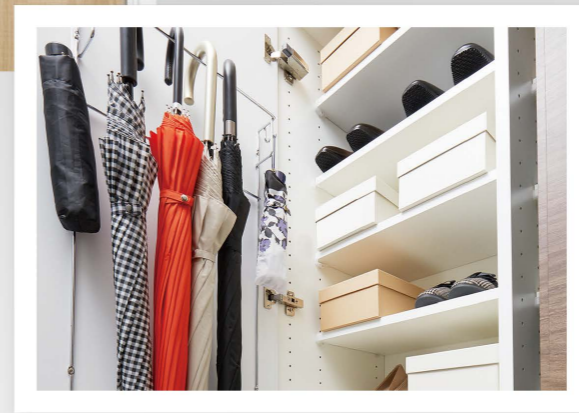
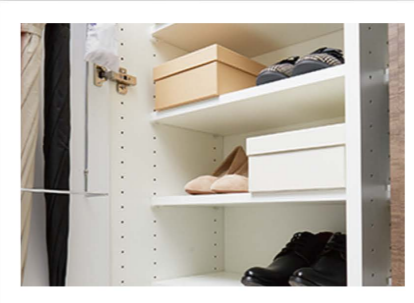


素材の概要

居間



クローゼット



収納効率アップ



木目フロア

写真は参考であり、仕様が異なる場合がございます。

居間

キッチン

レンジフード



便利な収納

お手入れが簡単

性能の良い

水栓金具



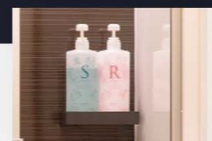
お手入れが簡単

高品質を使用する

BATHROOM



大きなシャワーヘッド



棚付き



丁寧なデザイン



トイレ



木皮
Veneers



防火膠板
Decorative Laminate



アメニティ

オープンキッチン



居室・食事室と一体となっていて、部屋と仕切りがない調理スペースをいう。間取りを広くとることができ、調理中にも居室とコミュニケーションを保つことができる一方。

洗濯機パン



洗濯機の下に置く防水のための受け皿。「防水パン」ともいう。排水口と直結し、洗濯機から漏れた水や結露水を溜めて排水するほか、振動が床に伝わるのを和らげる機能もある。

自転車置場



楽で安全に出し入れできる省スペース設計。様々な条件・スペースに対応する豊富なバリエーションをご用意しています。

エレベーター



荷物や人をかご(籠)に載せ、その箱を主に垂直方向に移動して運搬する装置。移動空間(シャフト)、かご、ワイヤーロープ、釣り合い錘り、駆動装置、調速機などで構成される。

ガスコンロ



ガスを燃料とする焔炉(こんろ)。燃料とするガスの種類は、メタンを主成分とする天然ガス(都市ガス)と、液体で貯蔵されたプロパンやブタンを主成分とする液化石油ガス(LPガス)に大別できる。

温水洗浄便座



温水を噴出して肛門等を洗浄する機能のある便座。洗浄強度の調整のほか、乾燥や脱臭などの機能が付加されている場合もある。

耐震基準



その建物が地震に対する安全性に係る基準に適合している旨の認定を受けていることの表示。認定は、申請によって所管行政庁が行なう。

防犯カメラ



犯のための監視に用いるビデオカメラ。撮影のためのカメラをいうが、映像の伝送、画像の処理、記録保管などの機能を含めた装置全体を指す場合もある。

